

A GIGANTIC ADVENTURE!

太古の眠りから目覚めた化石たち。
科学と冒険の物語が今、始まる

恐竜は生きている

ダイナソー・アライブ!

DINOSAURS
Alive!

配給:株式会社さらい



プラネタリウムのある科学館

倉敷科学センター

上映期間

08 7/12 ▶ 09 1/11

恐竜は生きている

ダイナソー・アライブ!

DINOSAURS Alive!

2007年制作 上映時間:40分 制作:デイビッド・クラーク・インク、
 ジャイアントスクリーンフィルムズ、メリーランド科学センター、スターダストLLC
 制作協力:アメリカ自然史博物館 配給:株式会社さらい

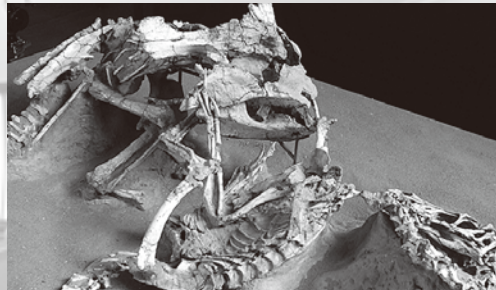
ズシン…ズシン……。
 聞こえてこないか?
 大地を揺るがす足音が

荒涼としたモンゴルのゴビ砂漠へ、
 そして大きな岩に囲まれた
 アメリカ南西部のニューメキシコへ。
 恐竜のなぞを追いかけて、
 化石を求めて探検の旅に出る
 古生物学者※たち。
 彼らが解き明かす、
 はるかな太古の時代を生きた恐竜たちの
 「生」の瞬間が今、
 鮮やかによみがえります!

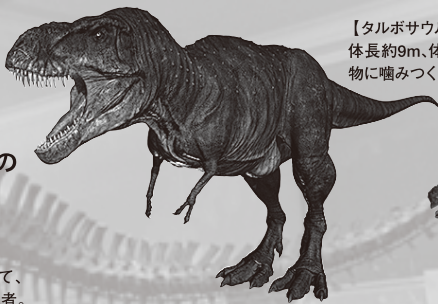
※古生物学者=恐竜をはじめとする大昔の生物の化石などを調べて、
 進化の仕組みやその生物と環境の関わりなどを明らかにする研究者。



1920年代、ゴビ砂漠探検に出かけた探検家アンドリュースたち。激しい砂嵐が去ってみると、そこにきれいな化石が現れたこともあるという。



戦いの最中に埋もれてしまった2頭の恐竜の化石。仰向けのペロキラプトルの爪がプロトケラトプスのあごに食い込んでいる!



【タルボサウルス】ティラノサウルスに近い種。
 体長約9m、体重約5トン。15cmの鋭い牙で獲物に噛みつく。時速40km(!)の走力も自慢。



【タルキア】ピナコサウルスの仲間
 で硬い甲羅とトゲに覆われている。
 こんな棒のような先端の尾を振り回して、
 敵を攻撃することができた。



【コエロフィシス】2億年以上前に
 に生息した小型の恐竜。体長約
 3m、体重約45kg。すばしっこく
 動き回り、小さな前足の3本の爪
 で獲物を捕まえた。

平行上映

平成20年7月8日 上映開始
全天周映画『銀河鉄道の夜』

宮沢賢治の不朽の名作「銀河鉄道の夜」の
 幻想世界を鮮明に再現。宮沢賢治が描く天空
 の汽車の旅を、ドームいっぱいに広がる全天
 巨大フルCG映像でお楽しみください。

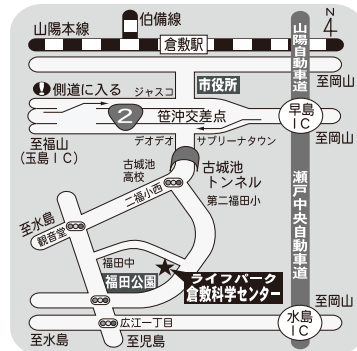
- 開館時間 9:00~17:15
- 休館日 月曜、祝日、年末年始
- 観覧料

区分	金額	個人	団体 (20人以上)
科学展示室	おとな	400円	320円
	こども (高校生以下)	100円	80円
プラネタリウム	おとな	400円	320円
	こども (高校生以下)	200円	160円
全天周映画	おとな	400円	320円
	こども (高校生以下)	200円	160円
プラネタリウム + 全天周映画	おとな	600円	480円
	こども (高校生以下)	300円	240円

- 全天周映画『ダイナソー・アライブ!』
 土・日・夏冬休み期間中 10:00~14:40~

- 全天周映画『銀河鉄道の夜』
 火~金曜 14:40~
 7/12~8/31の土・日・夏休み期間中 12:20~15:50~
 9/6~1/11の土・日・冬休み期間中 12:20~
 ≪全天周映画休演日≫ 10/7(火) 8(水)

- プラネタリウム
 火~金曜 15:50~
 7/12~8/31の土・日・夏休み期間中 11:10~13:30~
 9/6~1/11の土・日・冬休み期間中 11:10~13:30~15:50~
 ≪プラネタリウム休演日≫
 7/8(火)~10(木), 10/7(火) 8(水), 11/5(水) 6(木)



- ・国道2号線 笹沖交差点から車で15分
 (古城池トンネルを抜けて最初の信号を左折)
- ・瀬戸中央自動車道 水島ICから車で10分
 (広江交差点で右折後、最初の信号を右折)