

PLANETARIUM

プラネタリウム

VOL.90



50分の星空さんぽ 今夜の星座解説

テーマプログラム

プラネタリウムでチョコちゃんに叱られる!2

チョコとキョエの星空タイムトラベル 謎のラニアケア超銀河団

2024年3月8日(金)より

※各プログラムの上映時間は

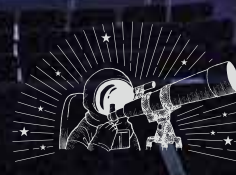
日によって変わります。

倉敷科学センター Web サイト、

お電話にてご確認願います。



「チョコちゃんに叱られる!」©NHK



天文王国
おかやま

LAND OF ASTRONOMY OKAYAMA

星数 1 億個 最新鋭ハイブリッドプラネタリウム

KURASHIKI SCIENCE CENTER
倉敷科学センター

〒712-8046 倉敷市福田町古新田940
ライフパーク倉敷内 (福田公園北隣)
TEL (086)454-0300 Web: [倉敷科学センター](http://www.kurashiki-science-center.com) 検索

テーマプログラム

プラネタリウムでチョコちゃんに叱られる! 2

チョコとキョエの星空タイムトラベル 謎のラニアケア超銀河団

星座解説とあわせて約50分 上映期間/2024年 3月8日(金)～

！ 上映時間は日によって変わります。最新情報は倉敷科学センターWebサイト、またはお電話にてご確認願います。



おとな ことども
大人のみなさん、そして子供のみなさん
ほしそら こた
星空のこと、ちゃんと答えられますか？

チョコちゃんがまたまたプラネタリウムに登場です。今回はチョコちゃんキョエちゃんがあんな時代やこんな時代にタイムトラベル！星空にまつわる素朴なギモンをなげかけます！何も考えないでほほと夜空を見上げていると、チョコちゃんに叱られますよ！



ギモン1 なぜ星座はつくられた？



ギモン2 地球は宇宙のどこにある？



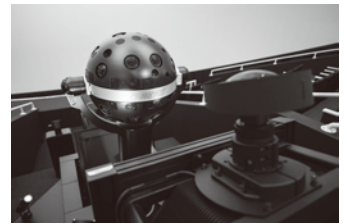
ギモン3 昔の人は夜空の星をどう思っていた？

チョコちゃん(声): 木村 祐一 制作: NHKエンタープライズ
語り: 森田 美由紀 共同テレビジョン
監修: 縣 秀彦(国立天文台) 製作・配給: 五藤光学研究所
GOTO image works

「チョコちゃんに叱られる!」©NHK

新プラネタリウム

2019年3月、大規模なリニューアル工事を行い世界最高品質のプラネタリウムに生まれ変わりました。1億個の星を投映可能な恒星投映機、ドーム全体に巨大映像を投映する全天映像システム、超高解像度10Kパノラマシステム、流星専用投映機など、美しい星空を再現するこだわりの技術が詰め込まれています。



INFORMATION

●観覧料

区分	おとな	高校生	子ども (小・中学生)
科学展示室	410円 (330円)	100円 (80円)	100円 (80円)
プラネタリウム	500円 (400円)	350円 (280円)	250円 (200円)
全天周映画	500円 (400円)	350円 (280円)	250円 (200円)

幼児は無料(ただし大人の保護者同伴のこと)
下段は団体料金(20名以上)

●開館時間 9:00～17:15

●休館日 月曜(祝日の場合は翌日)、年末年始

●交通

- ・国道2号線 笹沖交差点から車で15分
(古城池トンネルを抜けて最初の信号を左折)
- ・瀬戸中央自動車道 水島ICから車で15分
(広江一丁目交差点で右折後、最初の信号を右折)
- ・駐車場 430台(無料)
- ・JR倉敷駅より下電バス大高経由JR児島駅行で25分
「ライフパーク倉敷西入口」下車・徒歩20分

