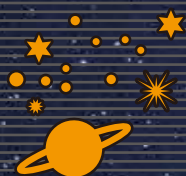


PLANETARIUM

プラネタリウム

VOL.85



50分の星空さんぽ 今夜の星座解説

テーマプログラム

まだ見ぬ宇宙へ



©「まだ見ぬ宇宙へ」製作委員会

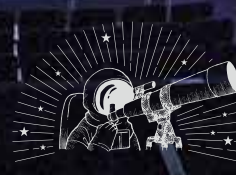
2022年7月8日(金)より

※各プログラムの上映時間は

日によって変わります。

倉敷科学センター Web サイト、

お電話にてご確認願います。



天文王国
おかやま

LAND OF ASTRONOMY OKAYAMA

星数 1 億個 最新鋭ハイブリッドプラネタリウム

KURASHIKI SCIENCE CENTER
倉敷科学センター

〒712-8046 倉敷市福田町古新田940
ライフパーク倉敷内 (福田公園北隣)
TEL (086)454-0300 Web: [倉敷科学センター](http://www.kurashiki-science-center.com) 検索

テーマプログラム

まだ見ぬ宇宙へ

星座解説とあわせて約50分 上映期間／2022年7月8日(金)～

! 上映時間は日によって変わります。最新情報は倉敷科学センターWebサイト、またはお電話にてご確認願います。

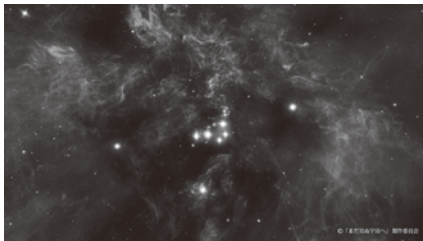


監督：上坂 浩光
 ナレーター：濱野 大輝
 出演：マイケル・ターピン
 音楽：酒井 義久
 制作・著作：

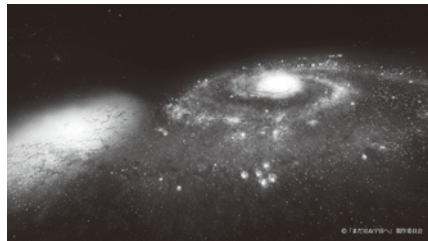
「まだ見ぬ宇宙へ」製作委員会

星空の先へ、想像を超える旅が始まる

私たちはどこにいるのだろうか？もし地球を飛び立ち宇宙へ行くことができたとしたら、そこにはどんな景色が広がっているのだろうか？太陽系から無数の星が輝くオリオン腕を抜け、天の川銀河、局所銀河群、おとめ座超銀河団と、宇宙を広く見渡しながらかつていくと、様々な天体が作り出す美しい光景に出会う。それは初めて目にする宇宙の姿だ。



【プレアデス星団】

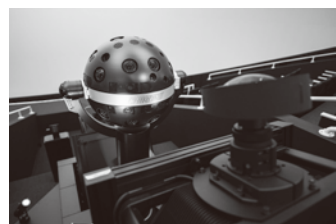


【子持ち銀河】

©「まだ見ぬ宇宙へ」製作委員会

新プラネタリウム

2019年3月、大規模なリニューアル工事を行い世界最高品質のプラネタリウムに生まれ変わりました。1億個の星を投映可能な恒星投映機、ドーム全体に巨大映像を投映する全天映像システム、超高解像度10Kパノラマシステム、流星専用投映機など、美しい星空を再現するこだわりの技術が詰め込まれています。



INFORMATION

●観覧料

区分	おとな	高校生	子ども (小・中学生)
科学展示室	410円 (330円)	100円 (80円)	100円 (80円)
プラネタリウム	500円 (400円)	350円 (280円)	250円 (200円)
全天周映画	500円 (400円)	350円 (280円)	250円 (200円)

幼児は無料（ただし大人の保護者同伴のこと）
 下段は団体料金（20名以上）

●開館時間 9：00～17：15

●休館日 月曜(祝日の場合は翌日)、年末年始

●交通

- ・国道2号線 笹沖交差点から車で15分
(古城池トンネルを抜けて最初の信号を左折)
- ・瀬戸中央自動車道 水島ICから車で15分
(広江一丁目交差点で右折後、最初の信号を右折)
- ・駐車場 430台（無料）
- ・JR倉敷駅より下電バス大高経由JR児島駅行で25分、
「ライフパーク倉敷西入口」下車・徒歩20分

